

10 principales dificultades que se encuentra un fotógrafo de interiores

Los 10 problemas que te puedes encontrar en una vivienda y cómo solucionarlos de la forma más fácil posible.



LAS 10 PRINCIPALES DIFICULTADES QUE SE ENCUENTRA UN FOTÓGRAFO EN INTERIORES

Qué encontrarás en este ebook:

Este libro te servirá de guía de consulta para solucionar las situaciones más habituales con las que te encontrarás al fotografiar interiores.

Es sencillo y claro. Voy al grano.

Con ejemplos para que entiendas bien lo que te explico.

Índice

[Quién soy yo](#)

[Ajustes de cámara y exposición](#)

[Encuadres con gran angular](#)

[Espacios caóticos o muy llenos](#)

[Espacios vacíos](#)

[Espacios pequeños](#)

[Contraluz](#)

[Mala iluminación](#)

[Zonas oscuras](#)

[Lámparas muy sobreexpuestas o “quemadas”](#)

[Edición para mejorar las fotos](#)

[Epílogo](#) (no te lo pierdas)

LAS 10 PRINCIPALES DIFICULTADES QUE SE ENCUENTRA UN FOTÓGRAFO EN INTERIORES

¿Quién soy yo?



Me llamo **Joan Roig**, soy fotógrafo profesional y con más de 20 años **de experiencia fotografiando arquitectura e inmobiliaria**..

Mis imágenes se han **publicado** en diversas **revistas y libros** de todo el mundo y también se han hecho eco de mi trabajo diferentes medios de comunicación.

Creador y director de **IMAGEN**, la academia online de fotografía de arquitectura e inmobiliaria más completa que existe, y con más de 10 años formando a profesionales en esta especialidad.

Autor de los libros:

- **Cómo fotografiar arquitectura e interiores**
- **Fotografía de interiores**



✉ info@joanroig.com

🌐 www.ImagenAcademia.com

🌐 www.JoanRoig.com



JoanRoigFotografiaDeArquitectura



@imagen_academia



JoanRoigFotografia



JoanRoigBono

1- Ajustes de cámara y exposición

Problema

No consigues controlar los resultados porque la cámara está en automático total.

No podemos hacer lo que nosotros queremos si dejamos que la cámara lo decida todo.


Si no quieres trabajar con la cámara en modo manual puedes utilizar el modo “Prioridad de apertura”, que es un modo semiautomático y te facilita el trabajo.

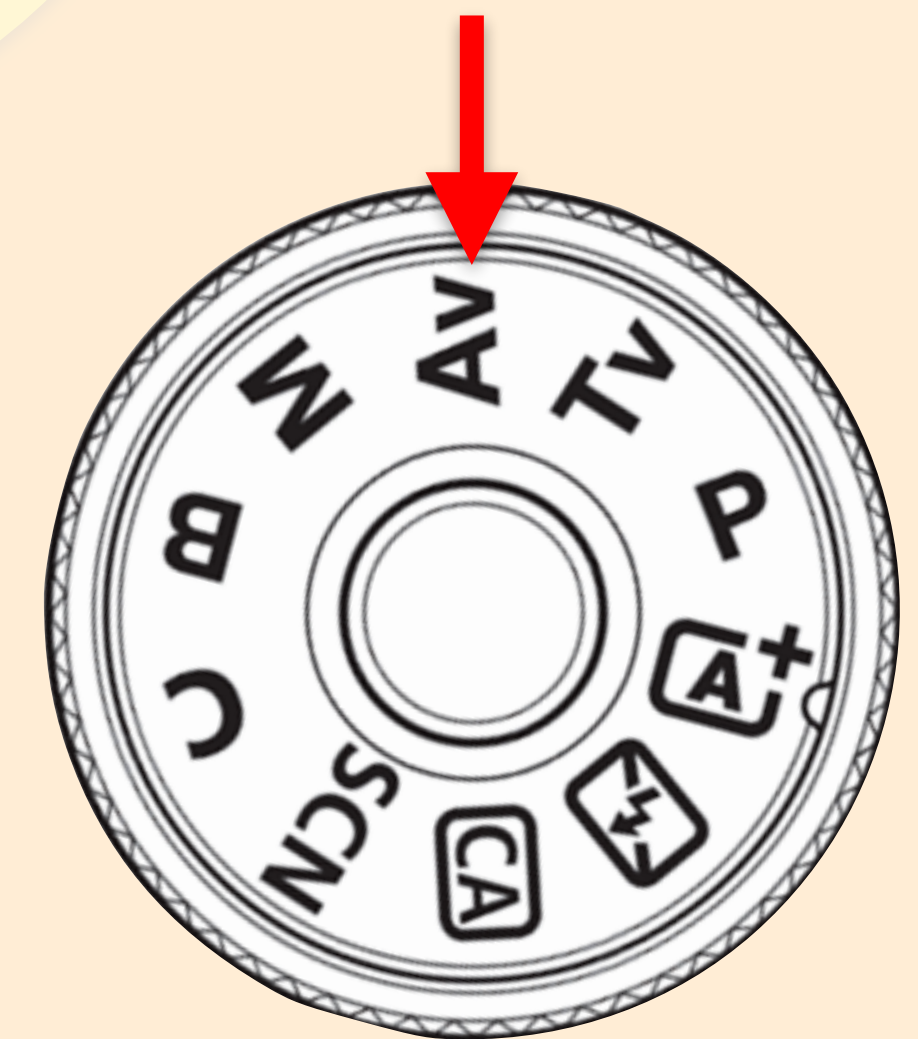
Solución

- Ajustes de cámara:
- ISO 100
- Diafragma f8
- RAW + JPG
- Prioridad de apertura (A o Av)
- Usamos la compensación para controlar la exposición

LAS 10 PRINCIPALES DIFICULTADES QUE SE ENCUENTRA UN FOTÓGRAFO EN INTERIORES

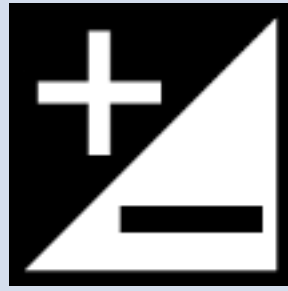
Este es el modo "Prioridad de apertura". En algunas cámaras lo puedes regular desde la rueda. En otras es digital y lo verás en la pantalla.

Zona Avanzada Automático con Prioridad			Automático Creativo (Full Automatic)
	P	P	Programa (program)
	Tv	S	Prioridad Obturador (Shutter Priority)
	Av	A	Prioridad Apertura (Aperture Priority)
	M	M	Manual (Manual)



LAS 10 PRINCIPALES DIFICULTADES QUE SE ENCUENTRA UN FOTÓGRAFO EN INTERIORES

COMPENSACIÓN DE LA EXPOSICIÓN



Este signo es el que indica la compensación de la exposición. Normalmente, en las cámaras réflex, tienes que usar dos controles para hacerlo.

Como puedes ver en las imágenes de abajo izquierda, tienes que apretar el botón que señala la flecha roja, al tiempo que mueves la rueda que indica la flecha azul.

En otras cámaras lo puedes hacer directamente con la rueda destinada a ese fin. Por ejemplo las de la derecha.

Compensación de exposición



Nikon D800



Canon EOS 700D



Canon EOS 5D Mark III



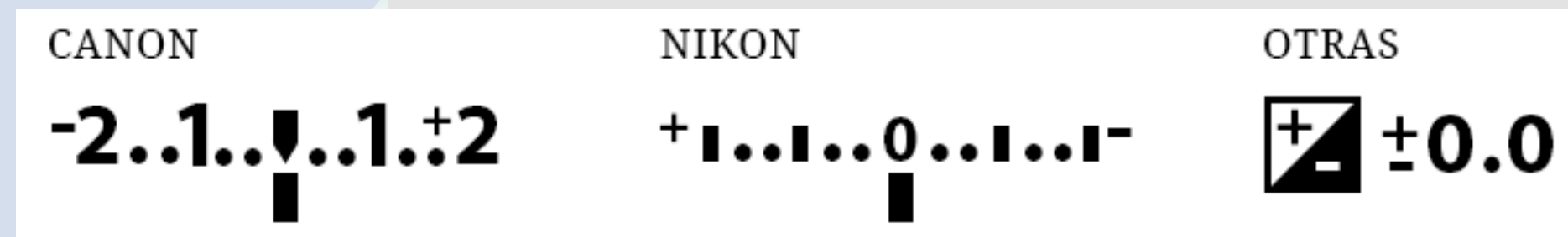
LAS 10 PRINCIPALES DIFICULTADES QUE SE ENCUENTRA UN FOTÓGRAFO EN INTERIORES

Cuando haces las variaciones de la compensación de exposición las podrás ver en el exposímetro de la cámara.

Tiene un indicador central y unas marcas a derecha e izquierda que te indican la sobre o subexposición.

Por defecto, en modo "Prioridad de apertura" la cámara lo lleva al 0. Y es a partir de ahí, si la imagen nos parece que está demasiado oscura lo llevamos hacia el +, y si nos parece demasiado clara lo llevamos hacia el -
Hasta que la consideres correcta.

Aquí puedes ver ejemplos del exposímetro en diferentes cámaras.



LAS 10 PRINCIPALES DIFICULTADES QUE SE ENCUENTRA UN FOTÓGRAFO EN INTERIORES

Este es un ejemplo del resultado de mover la compensación hacia el + o hacia el -

Subexpuesta -1 paso



Exposición correcta



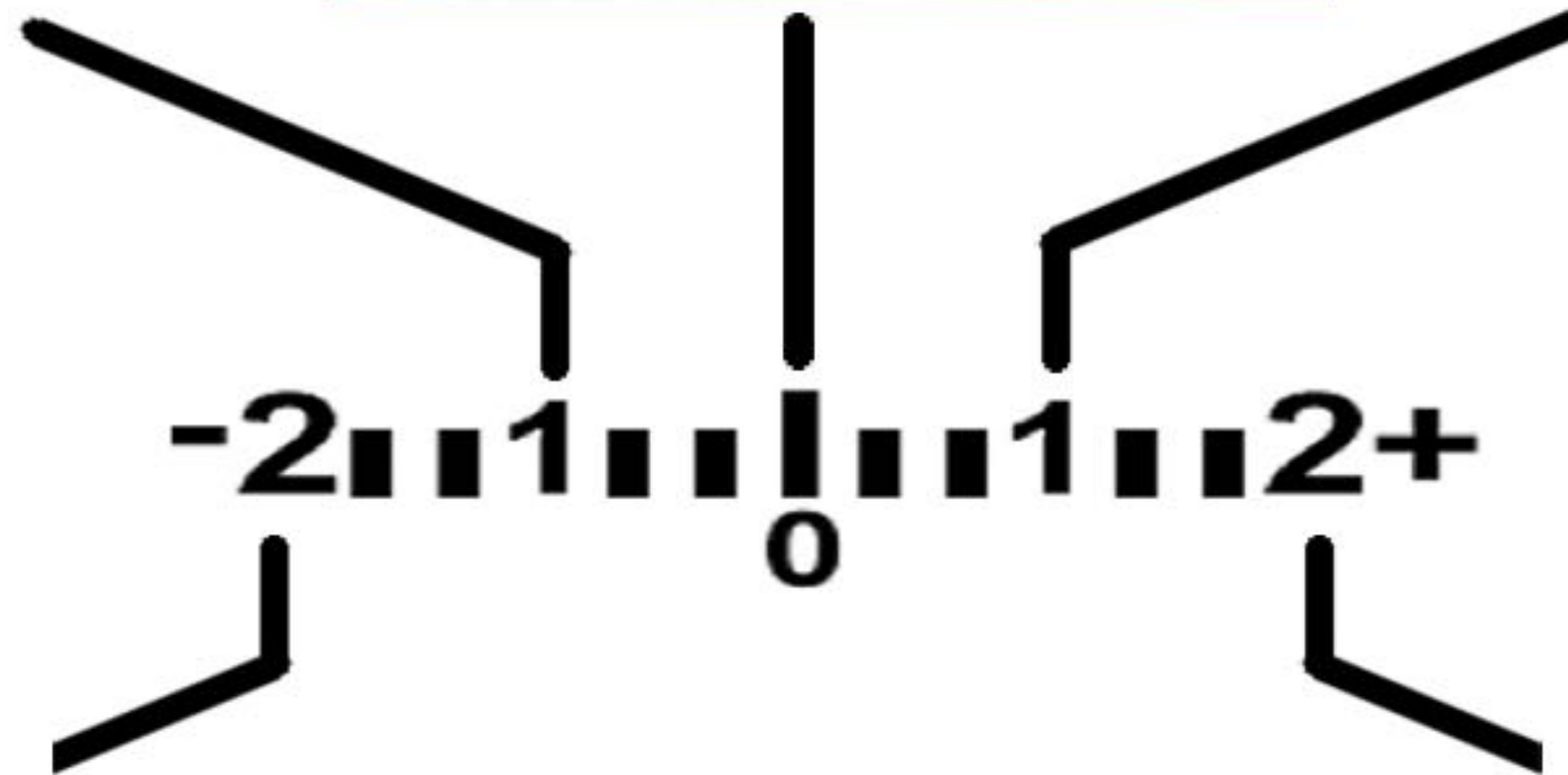
Sobreexpuesta +1 paso



Subexpuesta -2 pasos



Sobreexpuesta +2 pasos



LAS 10 PRINCIPALES DIFICULTADES QUE SE ENCUENTRA UN FOTÓGRAFO EN INTERIORES

En los smartphones también puedes compensar la exposición.



Exposímetro.

Puedes ver que en esta foto estamos compensando +1.3

Control manual.

Desde aquí compensamos la exposición.

2- Encuadres con gran angular

Problema

Hay dos problemas principales de encuadre al trabajar con gran angular en interiores, que son:

1. Objetos que se deforman en los extremos
2. Conseguir sensación de amplitud sin falsear el tamaño del espacio

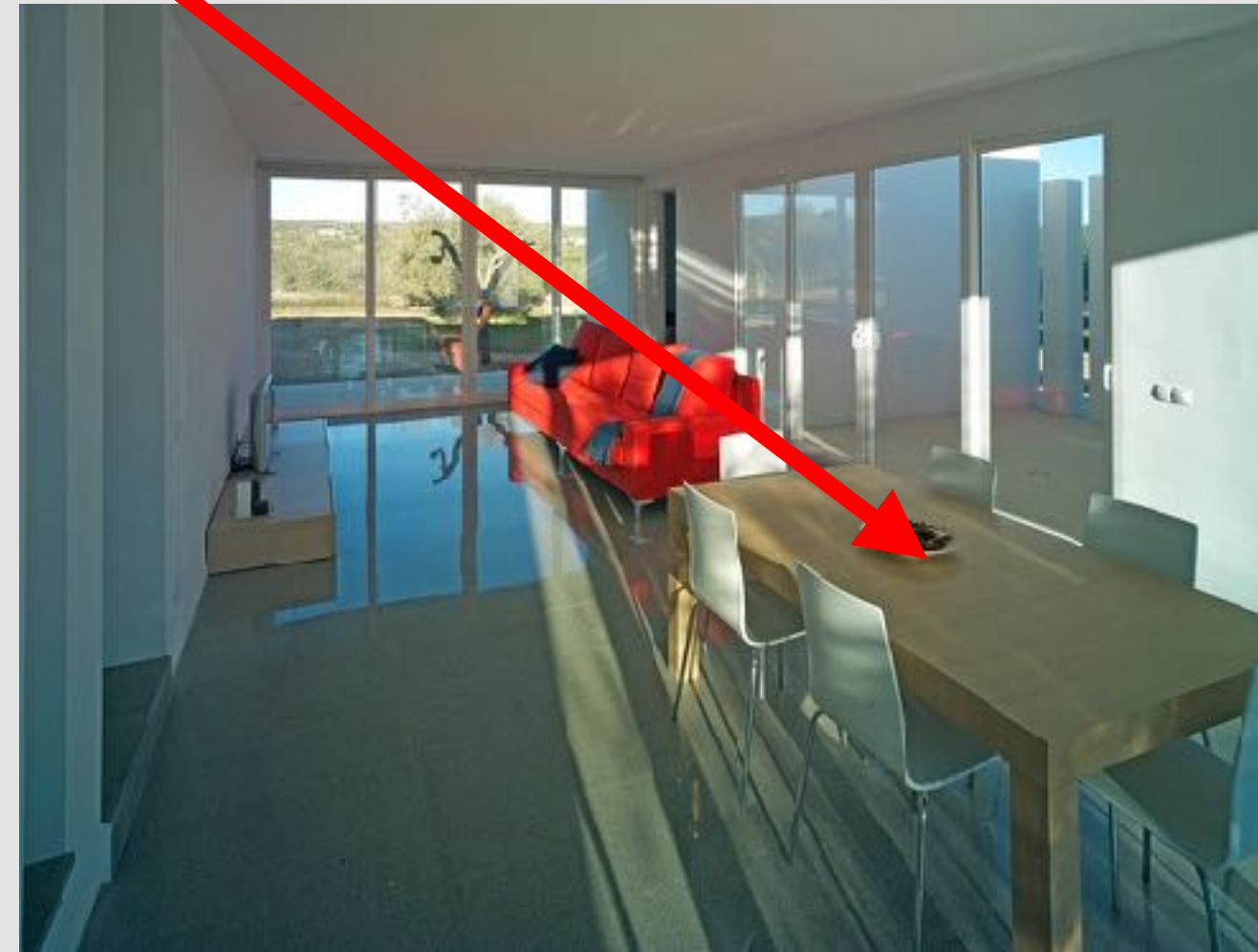
Solución

1. Objetos que se deforman en los extremos
 - Cambiar la posición o altura de la cámara
2. Sensación de amplitud sin falsear el tamaño del espacio
 - Mostrar tres paredes
 - Dejar espacios despejados en la escena
 - Poner elementos en primer plano, espacio vacío a continuación y elementos al fondo. Esto da sensación de profundidad y amplitud.

LAS 10 PRINCIPALES DIFICULTADES QUE SE ENCUENTRA UN FOTÓGRAFO EN INTERIORES

1. Objetos que se deforman en los extremos

Fíjate en estos elementos deformados

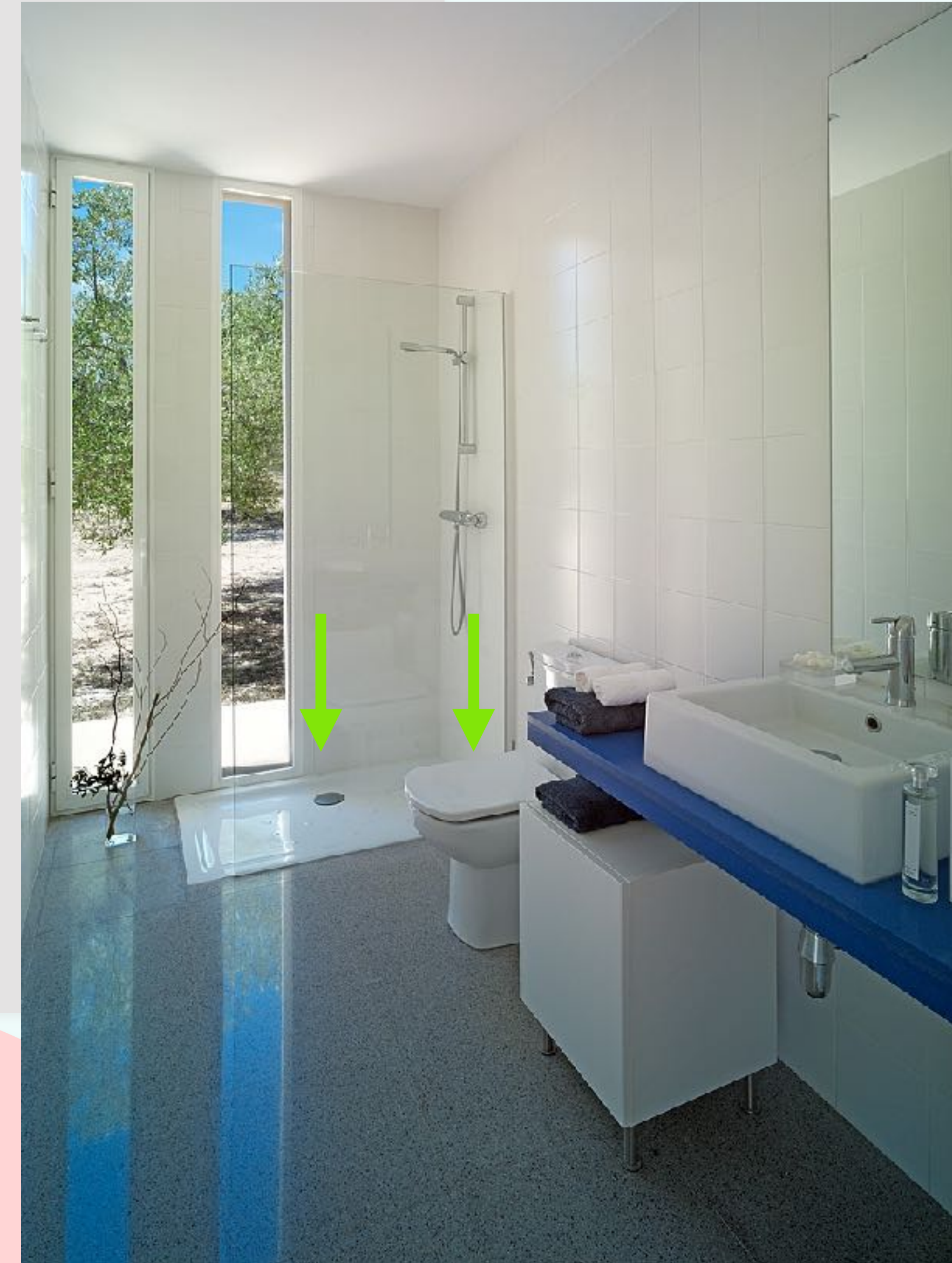


En la fotografía de abajo simplemente he cambiado la cámara de posición. De esta forma la mesa se percibe más natural.



LAS 10 PRINCIPALES DIFICULTADES QUE SE ENCUENTRA UN FOTÓGRAFO EN INTERIORES

En estas fotos del baño mira la deformación del plato de ducha y el inodoro de la foto de la izquierda. En la de la derecha simplemente hemos cambiado la altura de la cámara y las proporciones son mucho mas naturales.



LAS 10 PRINCIPALES DIFICULTADES QUE SE ENCUENTRA UN FOTÓGRAFO EN INTERIORES

2. Conseguir sensación de amplitud sin falsear el tamaño del espacio

Podemos hacer eso de varias formas.

Una es poner elementos desde la cámara hacia el fondo, como en la foto de la izquierda.

Otra poniendo elementos en primer plano y dejando vacío el segundo plano, como en la foto de la derecha.

Pero en todos los casos, lo que de verdad ayuda a que el espectador se haga una idea real del tamaño del espacio es que vea las tres paredes, no solo una esquina con dos paredes.



3- Espacios caóticos o muy llenos

Problema

Esto se suele dar cuando fotografiamos inmuebles en los que están viviendo. Suele haber muchos objetos que nos dificultan el trabajo. Además de fotografías personales, símbolos religiosos, políticos o deportivos.

Solución

En primer lugar avisar a los inquilinos para que lo dejen todo lo más ordenado y limpio posible. Aún así tendrás que mover cosas, te lo aseguro.

En segundo lugar ordenar y organizar los elementos que aparecen en la escena para que parezca más despejado.

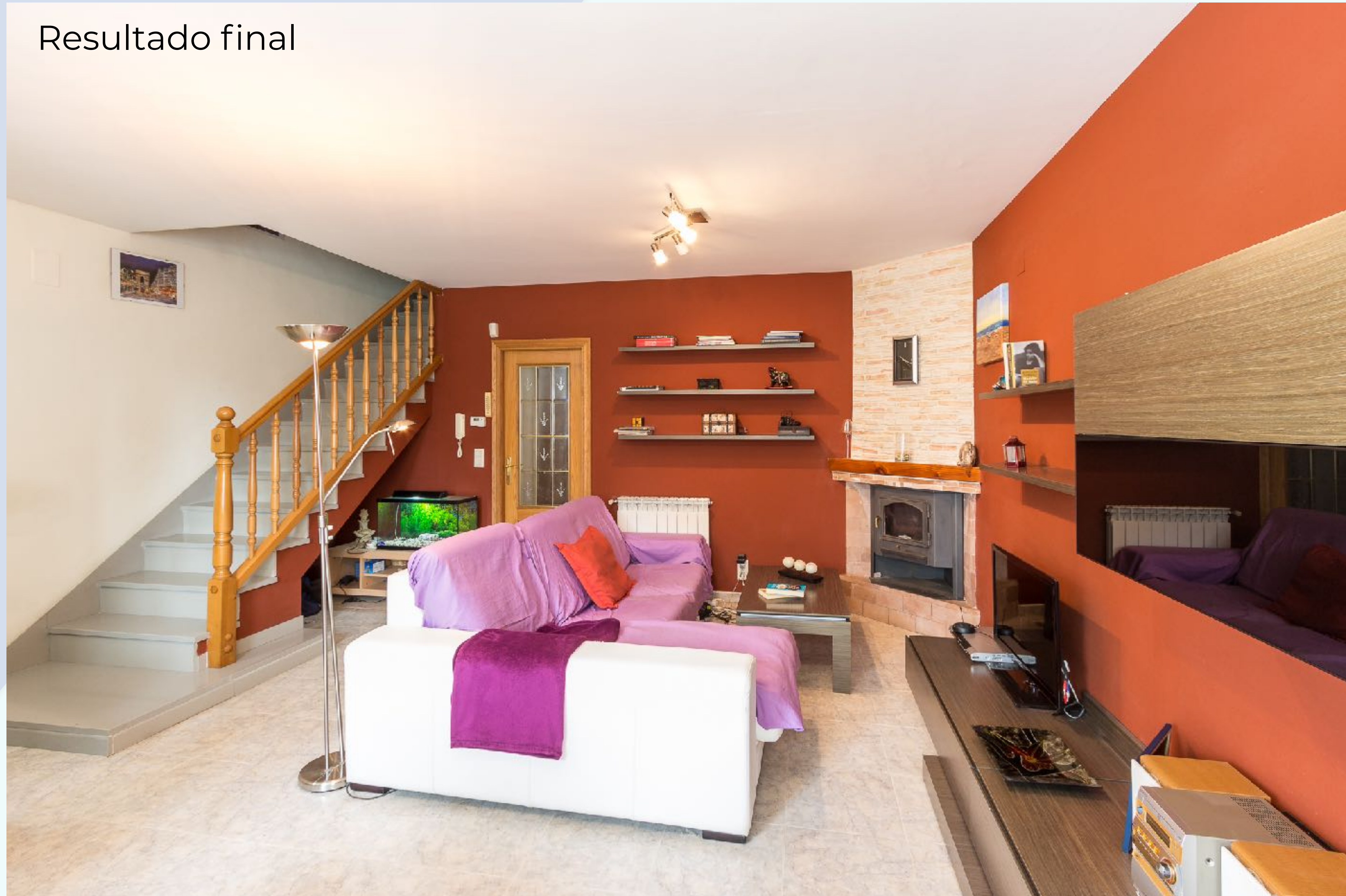
LAS 10 PRINCIPALES DIFICULTADES QUE SE ENCUENTRA UN FOTÓGRAFO EN INTERIORES

Situación original



LAS 10 PRINCIPALES DIFICULTADES QUE SE ENCUENTRA UN FOTÓGRAFO EN INTERIORES

Resultado final



LAS 10 PRINCIPALES DIFICULTADES QUE SE ENCUENTRA UN FOTÓGRAFO EN INTERIORES

Situación original



LAS 10 PRINCIPALES DIFICULTADES QUE SE ENCUENTRA UN FOTÓGRAFO EN INTERIORES



LAS 10 PRINCIPALES DIFICULTADES QUE SE ENCUENTRA UN FOTÓGRAFO EN INTERIORES

Situación original



LAS 10 PRINCIPALES DIFICULTADES QUE SE ENCUENTRA UN FOTÓGRAFO EN INTERIORES

Resultado final



4- Espacios vacíos

Problema

En estos casos la complicación viene dada porque, por una parte no hay referencias para el espectador que le permitan hacerse una idea del tamaño real de la estancia, y por otra parte, para nosotros como fotógrafos nos resulta muy difícil conseguir encuadres atractivos y que transmitan sensaciones.

Solución

Ser creativos con los encuadres, aprovechar los elementos a nuestro favor como la entrada de luz solar o las puertas abiertas, etc.

LAS 10 PRINCIPALES DIFICULTADES QUE SE ENCUENTRA UN FOTÓGRAFO EN INTERIORES

Ejemplos de entrada de luz solar para rellenar espacios y hacer la foto más atractiva.



LAS 10 PRINCIPALES DIFICULTADES QUE SE ENCUENTRA UN FOTÓGRAFO EN INTERIORES

En estas imágenes puedes ver cómo he utilizado el fondo exterior para darle profundidad y hacer un poco mas atractiva la foto.



LAS 10 PRINCIPALES DIFICULTADES QUE SE ENCUENTRA UN FOTÓGRAFO EN INTERIORES

En estas dos fotos puedes ver la utilización de elementos constructivos para hacer más atractiva la imagen.

En la foto de la izquierda utilizo las columnas de ladrillo visto para dar profundidad y destacar elementos.

Pero en la de la derecha utilizo el marco de la ventana para hacer lo mismo. Como ves, en cada situación tenemos que ser lo más imaginativos que podamos para conseguir el mejor resultado posible.



5- Espacios pequeños

Problema

El problema aquí es el poco espacio que tenemos para tomar la fotografía.

Solución

Un gran angular, un trípode muy versátil e imaginación para posicionarnos.

LAS 10 PRINCIPALES DIFICULTADES QUE SE ENCUENTRA UN FOTÓGRAFO EN INTERIORES

En espacios muy estrechos funciona muy bien la fotografía en vertical porque da sensación de dinamismo y profundidad.

Si además tienes la posibilidad de posicionarte en el exterior de la estancia, justo en la puerta, de forma que no se vea el marco ni la puerta, ganas un poco de espacio y, en la mayoría de los casos, te permite mostrar la habitación casi completa.

En los baños pequeños suele funcionar bien esta técnica.



LAS 10 PRINCIPALES DIFICULTADES QUE SE ENCUENTRA UN FOTÓGRAFO EN INTERIORES

En este ejemplo puedes ver dos fotografías posibles del mismo baño. En la de la izquierda estoy fuera, como te he comentado en la página anterior.

En la de la derecha estoy dentro pero en una posición complicada. Por eso el comentario de tener un trípode versátil, puedes ver la posición del trípode en la foto inferior derecha.



LAS 10 PRINCIPALES DIFICULTADES QUE SE ENCUENTRA UN FOTÓGRAFO EN INTERIORES

La situación de este baño es diferente. La puerta está justo frente al lavabo. Y tiene un espejo que muestra el paisaje y una ventana superior que también lo muestra.

En este caso merecía la pena hacer una foto frontal del lavabo para mostrar eso.

Pero también necesitamos hacer una lateral para mostrar la ducha.

En la foto pequeña puedes ver la posición del trípode y la cámara para tomar esa foto.



LAS 10 PRINCIPALES DIFICULTADES QUE SE ENCUENTRA UN FOTÓGRAFO EN INTERIORES

También te encontrarás con habitaciones pequeñas.

En esos casos puedes tomar fotografías parciales, si no te cabe entera.

Pero también puedes utilizar la técnica de salir de la habitación si tienes la posibilidad.



LAS 10 PRINCIPALES DIFICULTADES QUE SE ENCUENTRA UN FOTÓGRAFO EN INTERIORES

Este es un ejemplo de habitación muy pequeña.

Es un contenedor marítimo adaptado de 3 metros de fondo y 2,5 metros de ancho.

En la fotografía de la izquierda estoy fuera, y en la de la derecha dentro del baño pegado a la pared del fondo. El baño es la puerta de acordeón blanca.



6- Contraluz

Problema

En una estancia nos encontramos con una ventana o puerta que da a un exterior iluminado por el sol. Tenemos un contraluz. Tenemos un problema.

Si trabajamos con la cámara en modo automático puede pasar que el interior quede bien y el exterior “quemado” o sobreexpuesto y sin detalle.

Pero también puede ocurrir lo inverso. Que el exterior quede bien y el interior oscuro.

Solución

Fácil. Hacer una serie de fotos con diferentes exposiciones y en la edición ver con cuál conseguimos el resultado más aceptable.

Profesional. Hacer HDR y en edición trabajarlo más a fondo para que quede perfecto.

LAS 10 PRINCIPALES DIFICULTADES QUE SE ENCUENTRA UN FOTÓGRAFO EN INTERIORES

Fotografía con exposición correcta para el exterior. Interior oscuro.



Fotografía que queremos lograr.



Fotografía con exposición correcta para el interior. Exterior "quemado".

LAS 10 PRINCIPALES DIFICULTADES QUE SE ENCUENTRA UN FOTÓGRAFO EN INTERIORES

Original



Fotografía lograda con la edición desde el original.
El interior está bastante bien pero el exterior demasiado claro.



LAS 10 PRINCIPALES DIFICULTADES QUE SE ENCUENTRA UN FOTÓGRAFO EN INTERIORES

Fotografía final desde una sola toma.



Fotografía final con 5 tomas. HDR



LAS 10 PRINCIPALES DIFICULTADES QUE SE ENCUENTRA UN FOTÓGRAFO EN INTERIORES



Original RAW



Final desde el RAW

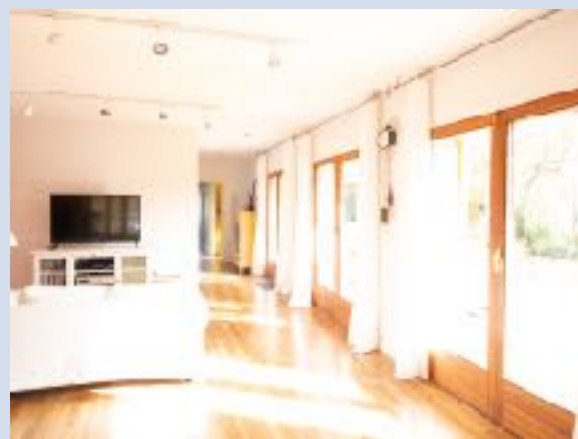
LAS 10 PRINCIPALES DIFICULTADES QUE SE ENCUENTRA UN FOTÓGRAFO EN INTERIORES

HDR con RAW desde un Smartphone

La técnica del HDR consiste en tomar una serie de fotografías iguales con diferente exposición. Normalmente con una diferencia de 1 paso entre las exposiciones.

Posteriormente, en la edición, se unen todos los disparos mediante software para conseguir un original con todo el rango dinámico de la escena.

Originales



7- Mala iluminación

Problema

Suelen ser situaciones en las que la luz está muy concentrada en una zona y el resto queda muy oscuro.

Solución

Fácil.

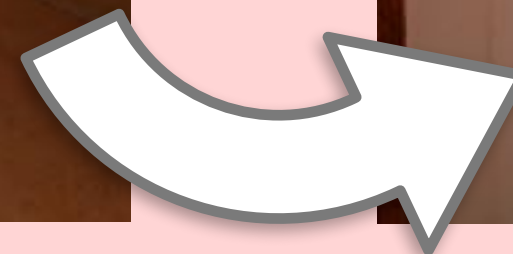
Tomar varias exposiciones y elegir la que, mediante una buena edición, minimice el problema lo máximo posible.

Hay ocasiones en las que no hay solución fácil.

Profesional.

Utilizar la técnica del HDR o Flash.

LAS 10 PRINCIPALES DIFICULTADES QUE SE ENCUENTRA UN FOTÓGRAFO EN INTERIORES



8- Zonas oscuras

Problema

El problema aquí es muy similar al contraluz aunque no haya ventanas frente a la cámara.

Son escenas con mucho rango dinámico. O sea que hay mucha diferencia entre las zonas de altas luces y las sombras.

Solución

Edición semi automática. Rápida y sencilla.

LAS 10 PRINCIPALES DIFICULTADES QUE SE ENCUENTRA UN FOTÓGRAFO EN INTERIORES

Ejemplos de situaciones con zonas oscuras.



LAS 10 PRINCIPALES DIFICULTADES QUE SE ENCUENTRA UN FOTÓGRAFO EN INTERIORES

Original



Resultado una vez editada.

Editada



LAS 10 PRINCIPALES DIFICULTADES QUE SE ENCUENTRA UN FOTÓGRAFO EN INTERIORES

Resultado una vez editada.

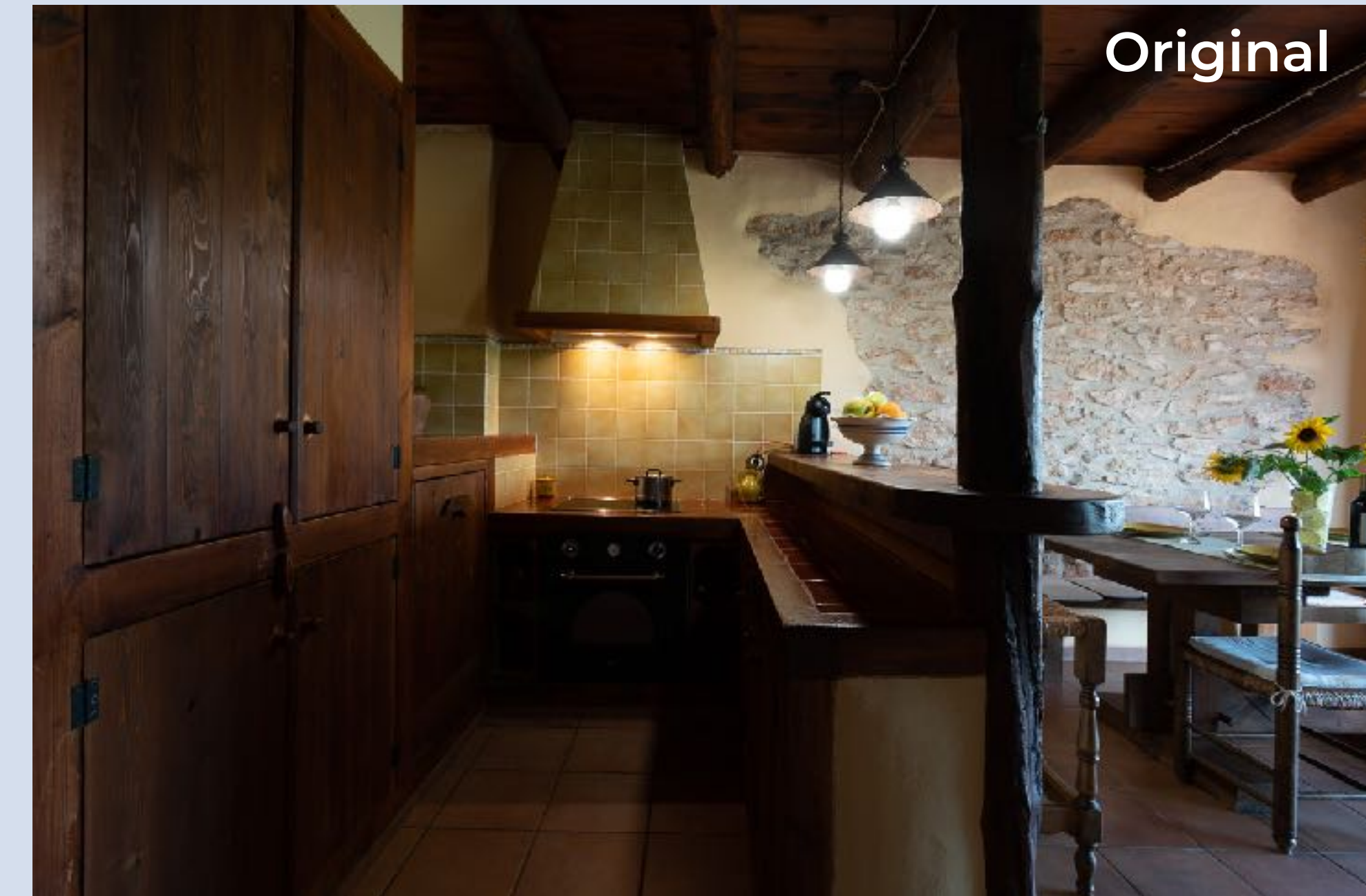


LAS 10 PRINCIPALES DIFICULTADES QUE SE ENCUENTRA UN FOTÓGRAFO EN INTERIORES

Original

Resultado una vez editada.

Editada



LAS 10 PRINCIPALES DIFICULTADES QUE SE ENCUENTRA UN FOTÓGRAFO EN INTERIORES

Resultado una vez editada.

Original



Editada



9- Lámparas sobreexpuestas o “quemadas”

Problema

Este caso se suele producir en estancias con pocos puntos de luz que, además, aparecen en la imagen y, al mismo tiempo, son la iluminación principal de la estancia.

Se suele dar mucho en baños y habitaciones interiores.

Solución

Fácil.

Tomar varias exposiciones y elegir la que, mediante una buena edición, minimice el problema lo máximo posible.

Hay ocasiones en las que no hay solución fácil.

Profesional.

1. Utilizar la técnica del HDR
2. Utilizar flash rebotado al techo
3. Técnica de 2 fotos. Una con luz ambiente y otra con flash. En edición se unen para dejar una imagen con todo detalle pero sin que se note que se ha utilizado flash

LAS 10 PRINCIPALES DIFICULTADES QUE SE ENCUENTRA UN FOTÓGRAFO EN INTERIORES

Tomada solo con la luz de las lámparas del espejo.



Tomada con refuerzo de flash rebotado al techo.



LAS 10 PRINCIPALES DIFICULTADES QUE SE ENCUENTRA UN FOTÓGRAFO EN INTERIORES

Con la técnica de las dos fotos. Una con luz ambiente y otra con flash unidas en edición.



Original con luz ambiente



Original con flash rebotado



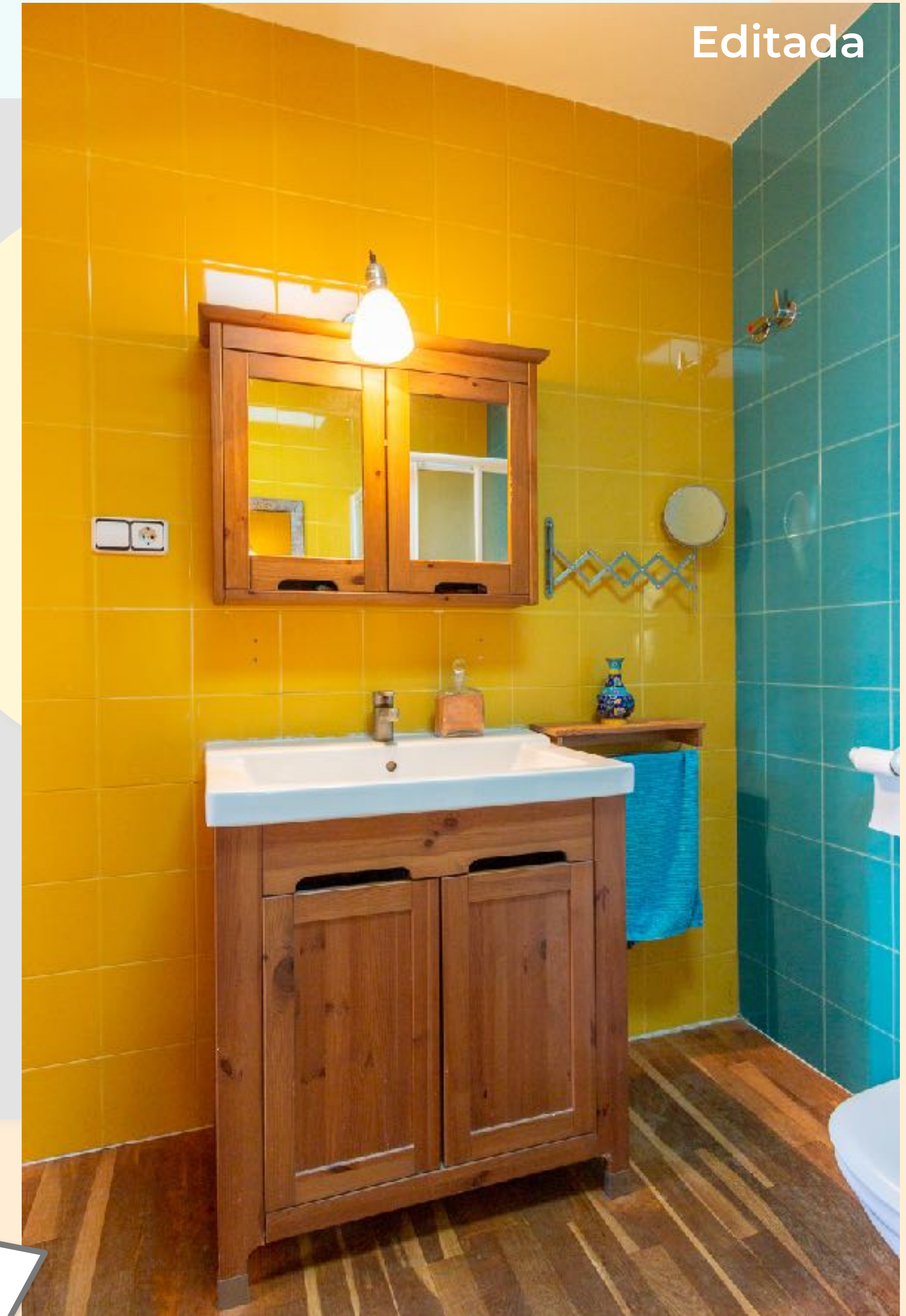
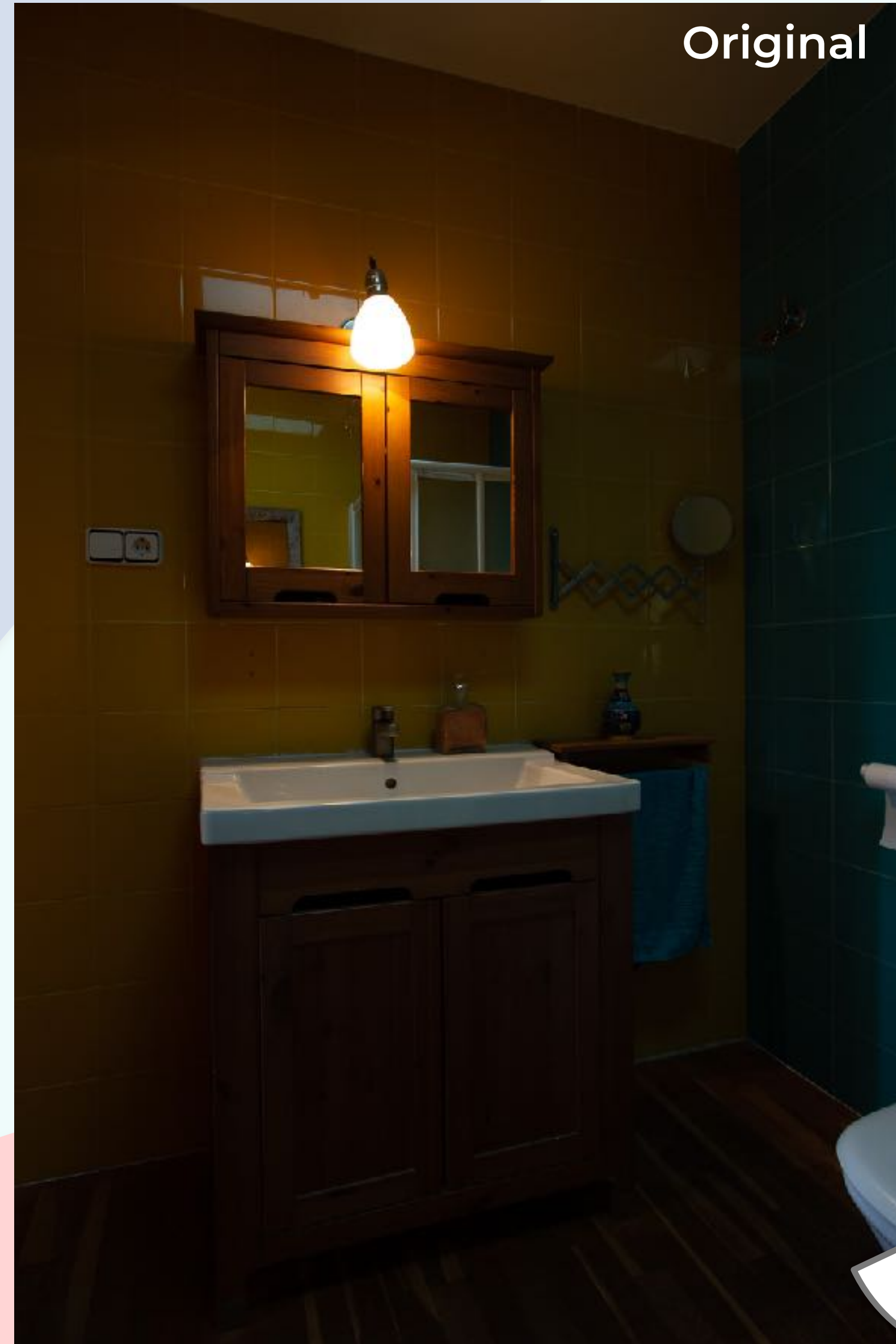
Resultado final

LAS 10 PRINCIPALES DIFICULTADES QUE SE ENCUENTRA UN FOTÓGRAFO EN INTERIORES

Este es un ejemplo de toma de una sola foto con una edición correcta.

Y por supuesto, un archivo RAW de calidad.

No se puede llegar a estos resultados con fotos tomadas en JPG.



10- Edición fácil para mejorar las fotos

Problema

No se es consciente de la importancia de la edición y se toman las fotos en JPG y se utilizan tal como salen de la cámara.

Lo que frena a la mayoría de personas a la hora de editar es que creen que es muy difícil. Hay demasiadas opciones y son programas complejos.

Solución

1. Toma las fotos en los dos formatos, RAW + JPG (todas las cámaras y teléfonos que aceptan el formato RAW te permiten tomar las fotos con los dos formatos)
2. Si el formato JPG que sale de la cámara ya te parece correcto, lo utilizas.
3. Si el JPG no es correcto editas el RAW partiendo de una edición automática y acabando de ajustar con los controladores de forma manual.

SOFTWARE DE EDICIÓN RECOMENDADO

En ordenador



Adobe Lightroom Classic CC

De pago

En smartphone



Adobe Lightroom Mobile

Gratuitos



Darktable



Snapseed

LAS 10 PRINCIPALES DIFICULTADES QUE SE ENCUENTRA UN FOTÓGRAFO EN INTERIORES

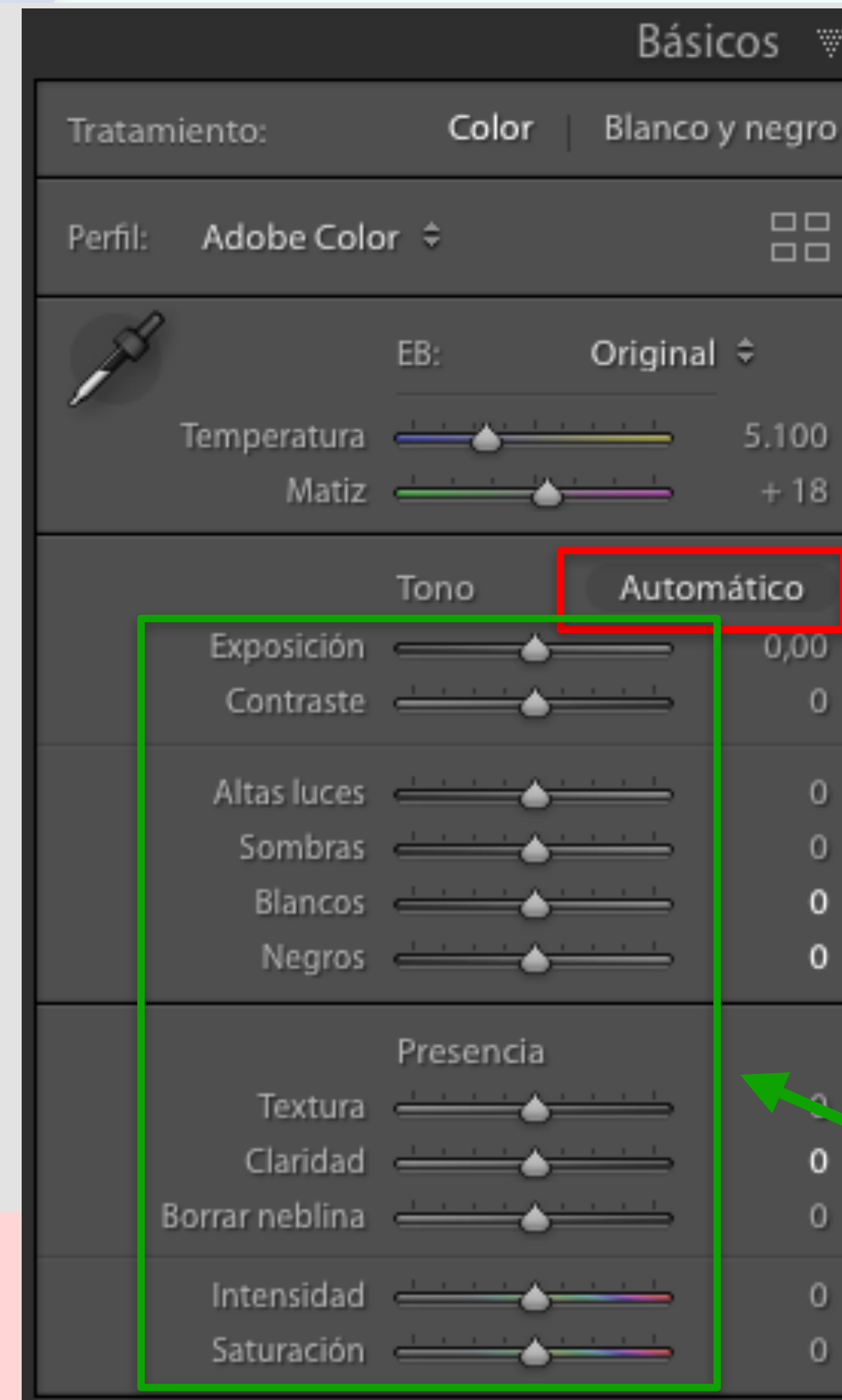


Adobe Lightroom Classic CC

Mi software habitual es Adobe Lightroom Classic CC.

Pero también puedes utilizar Darktable que es gratuito y puedes llegar al mismo resultado, aunque es un poquito más complicado.

Aquí te muestro algunas imágenes de la zona de ajustes en Lightroom.



Botón de edición automática

Controladores para ajustar a tu gusto

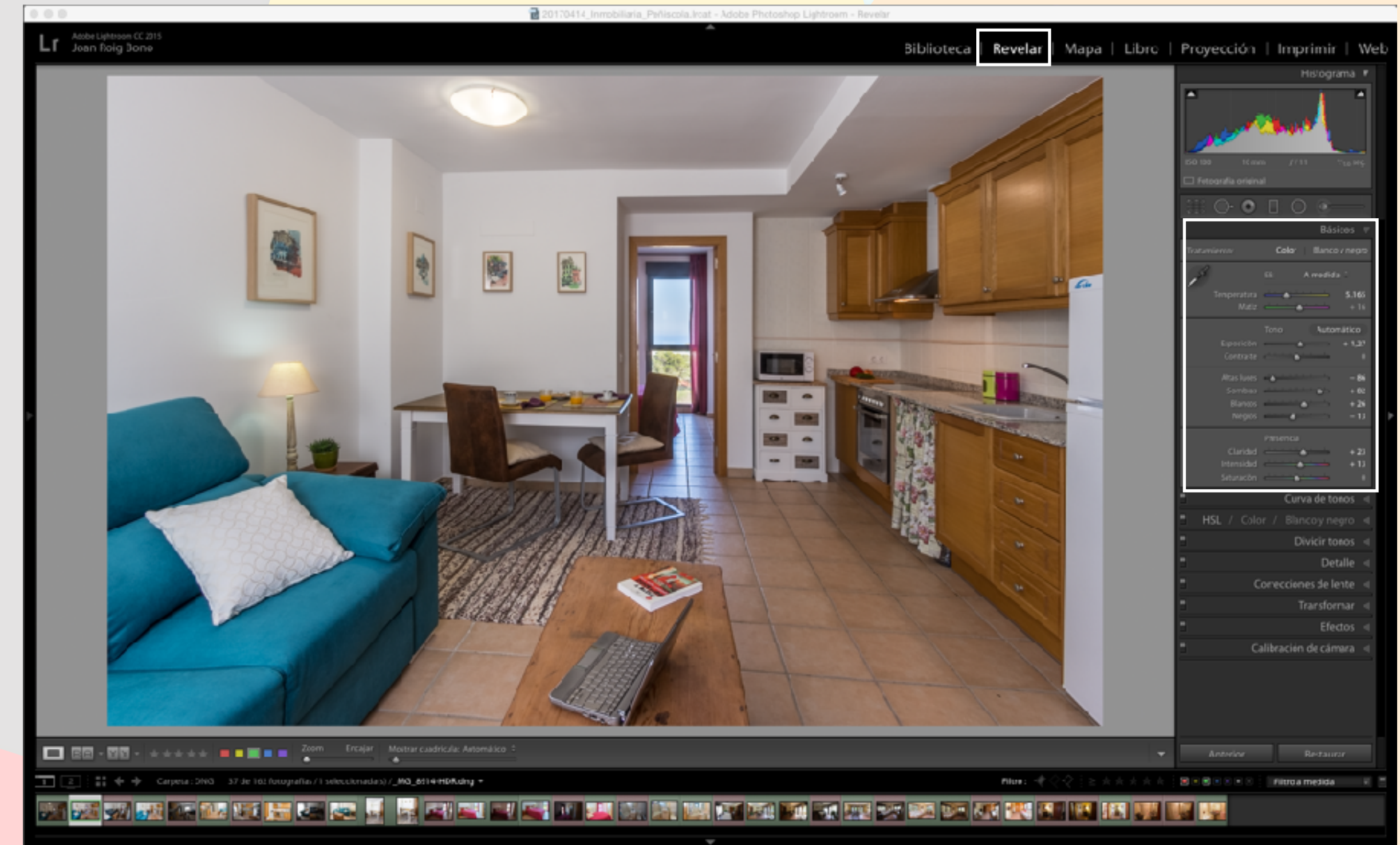
LAS 10 PRINCIPALES DIFICULTADES QUE SE ENCUENTRA UN FOTÓGRAFO EN INTERIORES

 Adobe Lightroom Classic CC

Fotografía original antes de los ajustes.



Fotografía final en la que puedes ver los ajustes aplicados.



LAS 10 PRINCIPALES DIFICULTADES QUE SE ENCUENTRA UN FOTÓGRAFO EN INTERIORES

Como has podido ver, esto es una guía práctica y sencilla para facilitarte la toma de fotografías en interiores.

No es ni lo pretende, un tratado a fondo para explicarte cada situación y enseñarte a solucionarla.

Si estás comenzando, es posible que algunos de los conceptos no los entiendas o no sepas aplicarlos.

Si ese es tu caso, te recomiendo que te suscribas a **IMAGEN**, la academia de cursos de fotografía de arquitectura e inmobiliaria más completa.

Por solo 15€ al mes y sin permanencia (puedes cancelar cuando quieras) accedes a más de 60 cursos y recursos prácticos.

Paso a paso. Desde 0 a avanzado.

Merece la pena probarla. Yo de ti me suscribiría aunque solo sea un mes para probarla.

Aquí tienes el enlace para echar un vistazo:
<https://imagenacademia.com/landing-page-3/>

10 principales dificultades que se encuentra un fotógrafo de interiores

Los 10 problemas que te puedes encontrar en una vivienda y cómo solucionarlos de la forma más fácil posible.

